



Exposé

unverbindliches Angebot vom 25.04.2024
für das Objekt 7/11 (7-11-1)

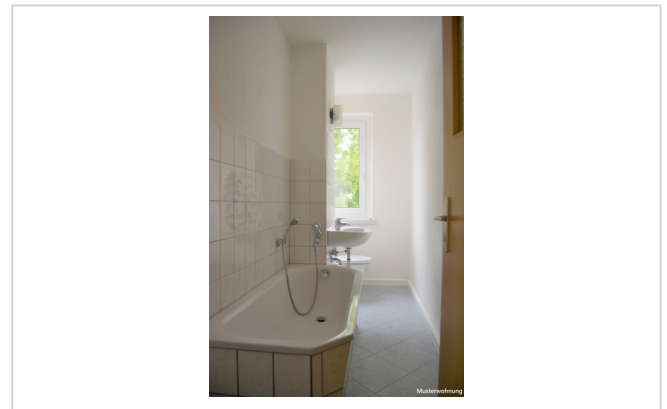
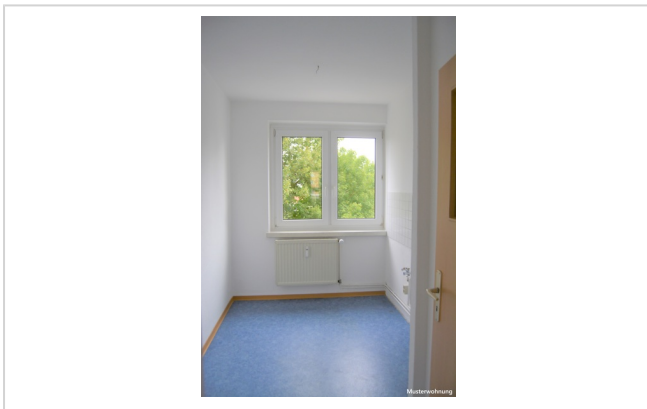
Franz-Mehring-Straße 45
99880 Waltershausen

Klein- aber mein!

| | | | |
|----------------------|---------------------|--------------------|-----------------------|
| Wohnfläche: | 30,9 m ² | Bezug ab: | nach Absprache (2020) |
| Zimmer: | 1 | Objektart: | Altneubau |
| Etage: | 1. OG | Bodenbelag: | PVC-Belag |
| Kaltmiete: | 173,04 € | Heizung: | Zentralheizung |
| Nebenkosten: | 74,16 € | Bad: | Wanne, mit Fenster |
| Gesamt Miete: | 247,20 € | Stellplatz: | im Wohngebiet |

Ausstattung des Objektes:

Küche mit Fenster, Keller



Energieausweisdaten

Verbrauchsausweis, Energieverbrauch: 74 kWh/(m²*a), Gebäudebaujahr: 1964, Energieträger: Fernwärme, Energieverbrauch enthält Warmwasser.

Beschreibung

In Ihrem Wohngebiet erreichen Sie öffentliche Verkehrsmittel in ca. 6 Minuten. In der Nachbarschaft befinden sich Supermärkte, Ärzte und Apotheken. Aufgrund der guten Lage ergeben sich kurze Wege zu Schulen und Kitas. Verkehrsgünstig gelegen durch die Autobahnbindung A4 in Waltershausen erreicht man schnell Gotha, Eisenach und die Landeshauptstadt Erfurt.

Sonstiges

Werden Sie Mitglied in unserer Genossenschaft!

Unsere und Ihre Vorteile in unserer Genossenschaft:

lebenslanges Wohnrecht

eigener Regiebetrieb für Kleinreparaturen

Vermietung von Gästewohnungen, Ferienhaus und Gemeinschaftshaus für Mitglieder

organisierte Busfahrten

Mitgliederzeitung

Anmietung von Garagen, sowie Stellplätzen im Parkhaus

Mitbestimmung bei der Herrichtung Ihrer Wohnung

Glasfaseranschluss- MagentaZuhause ist mit bis zu 1.000 MBit/s im Download verfügbar

Geschäftsanteile 300,00 €

Die Anmietung einer Wohnung ist an die Mitgliedschaft in unserer Genossenschaft gebunden. Dafür sind ein Geschäftsanteil (Pflichtanteil) in Höhe von 150,00 € und ein weiterer Pflichtanteil entsprechend der Wohnungsgröße zu erwerben. Zusätzlich ist ein Beitrittsgeld für Nicht-Mitglieder in Höhe von 25,00 € zu entrichten.